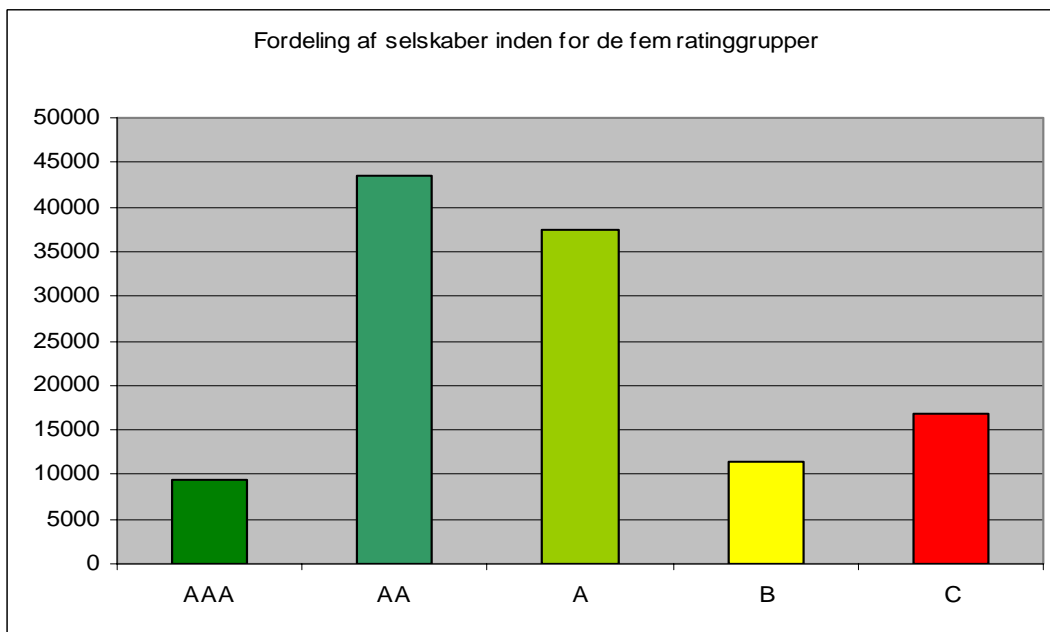
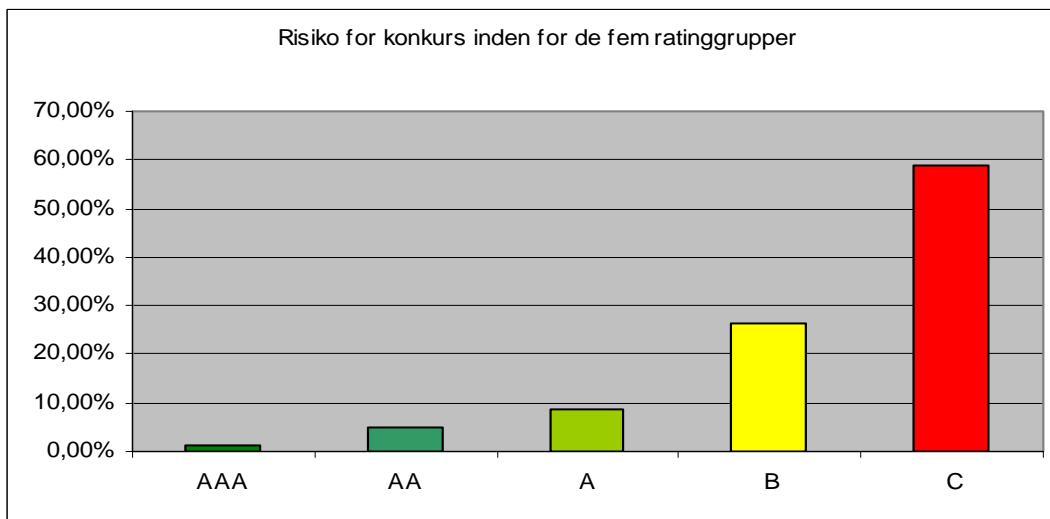


## RATING

Rating	Kredit anbefaling
AAA	Højeste kreditværdighed
AA	Høj kreditværdighed
A	Kreditværdig
B	Kredit mod sikkerhed
C	Kredit frarådes



Tallene er baseret på alle selskaber med kreditrating (regnskabspligtige) i Danmark, december 2006.



Fordelingen af konkurser på de fem ratinggrupper, korrigeret for forskelle i antal virksomheder, december 2006.

Soliditets erhvervsdatabase, der opdateres dagligt, er udgangspunktet for fastsættelse af rating. Ved udarbejdelse af en rating, tages der hensyn til virksomhedens grundlæggende økonomi, den aktuelle status med mere.

En ratingmodells vigtigste opgave er at omsætte mere eller mindre konkret viden om en virksomhed til en operationel størrelse, og ratingen skal være så enkel, at alle i en virksomhed kan forstå den.

Ved at bruge rating er det muligt at forudse en virksomheds udsigter til økonomisk succes eller økonomisk nedtur. Ratingen opstår, når en mængde udvalgte økonomiske data indlæses i ratingmodellen og ender ud med kort og præcist at vise, hvordan en virksomhed klarer sig økonomisk.

Ratingmodellen er bygget op omkring en vurdering af de følgende fire delområder:

#### Grunddata

Fx virksomhedens tilstand, dvs. er den aktiv, i betalingsstandsning, under likvidation eller hvornår er den grundlagt, hvilken branche osv.

Dette er illustreret med grafer på første side af rapporten.

Eks.:



#### Ejerforhold

Der undersøges om virksomheden er en del af en koncern og moderselskabets tilstand tjekkes.

Dette er illustreret med grafer på første side af rapporten.

Eks.:



#### Økonomi

Det vigtigste område i vurderingen af virksomheden. Udgangspunktet er årsregnskabet.

Dette er illustreret med grafer på første side af rapporten.

Eks.:



#### Betalinger

Der undersøges bl.a. om der er betalingserfaringer.

Når de fire ovennævnte områder er blevet vurderet (der er mere end 200 beregninger), fastsættes den endelige rating.

#### KREDITMAX.

En virksomheds kreditmax. bygger på regnskabsmæssige informationer. For at bestemme et selskabs kreditmax. tager vi udgangspunkt i en række regnskabsmæssige elementer, herunder selskabets:

- Cashflow
- Arbejdskapital
- Debitorer
- Likvide midler
- Rating

Der fokuseres på de kortfristede aktiver og indtjeningssevne, da det er let omsættelige aktiver og overskud, der kan dække evt. forpligtelser. Dvs. likviditet er central for udregningen af kreditmax., da likviditet måler, hvilke aktiver virksomheden, på kort sigt, kan anvende til at betale den kortfristede gæld.

#### NØGLETAL

Dette er en gennemgang af de mest anvendte nøgletal.

##### Likviditet

Likviditetsgrad 1:	$\frac{\text{Omsætningsaktiver} \times 100}{\text{Kortfristet gæld}}$
Likviditetsgrad 2:	$\frac{(\text{Omsætningsaktiver} - \text{varelager}) \times 100}{\text{Kortfristet gæld}}$
Debitorernes kredittid:	$\frac{\text{Varedebitorer} \times 360}{\text{Omsætning}}$
Kreditorernes kredittid:	$\frac{\text{Varekreditorer} \times 360}{\text{Varekøb}}$
Varelagerets omsætningshastighed:	$\frac{\text{Omsætning}}{\text{Varelager}}$

Varelager

Aktivernes omsætningshastighed:  $\frac{\text{Omsætning}}{\text{Aktiver}}$

#### **Soliditet**

Soliditetsgrad:  $\frac{\text{Egenkapital} \times 100}{\text{Aktiver}}$

Aktiernes indre værdi:  $\frac{\text{Egenkapital}}{\text{Aktie-/anpartskapital}}$

#### **Rentabilitet**

Dækningsgrad:  $\frac{\text{Dækningsbidrag el. bruttoresultat} \times 100}{\text{Omsætning}}$

Hvor mange procent af omsætningen er der til at dække de faste omkostninger samt et evt. overskud

Nulpunktsomsætning:  $\frac{\text{Totale kapacitetsomkostninger} \times 100}{\text{Dækningsgrad}}$

Udtrykker den omsætning ved hvilken virksomheden hverken har over- eller underskud. Aktiviteten udtrykt i dækningsbidrag har samme størrelse som kapaciteten udtrykt i kapacitetsomkostninger

Kapacitetsgrad:  $\frac{\text{Dækningsbidrag el. bruttoresultat}}{\text{Kapacitetsomkostninger (dækningsbidrag eller bruttoresultat - driftsresultat)}}$

Viser om dækningsbidraget kan dække de faste omkostninger.  $KG > 1 =$  overskud

Sikkerhedsmargin:  $\frac{(\text{Omsætning} - \text{nulpunktsomsætning}) \times 100}{\text{Omsætning}}$

Hvor mange procent kan salget falde, før det akkurat dækker de faste omkostninger

Indeksberegning:  $\frac{\text{Et givet års omkostninger}}{\text{Basisårets omkostninger}}$



Soliditet A/S  
Tobaksvejen 21  
DK-2860 Søborg

[www.aaasoliditet.dk](http://www.aaasoliditet.dk)  
Tel: +45 36 73 81 84  
Fax: +45 36 73 81 77

